

「TruCheck高速インライン検証 システムについて

～全RSSシンボル検証対応“Tru-Inline”」

ムナゾウ株式会社

宗像 恒憲

TruCheck IC201-R/IC401-RL

医療用医薬品向 RSSシンボル/二次元シンボル・バーコード検証機



TruCheck 401-RL



RSSコード検証機

- ISO/IEC15415-2004規格適合
- ISO/IEC15416-2000規格適合
- ISO/IEC15426/P1-2000規格適合
- ISO/IEC15426/P2-
- JISX0520規格適合
- JISX0510規格適合

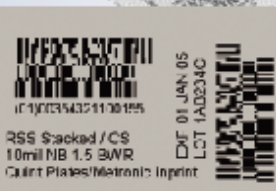


CCD イメージスキャナ

TruCheck 201-R



ガスキャナ



RSS合成(Composite)シンボル

TruCheck In-line Model 600

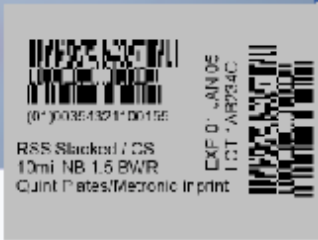
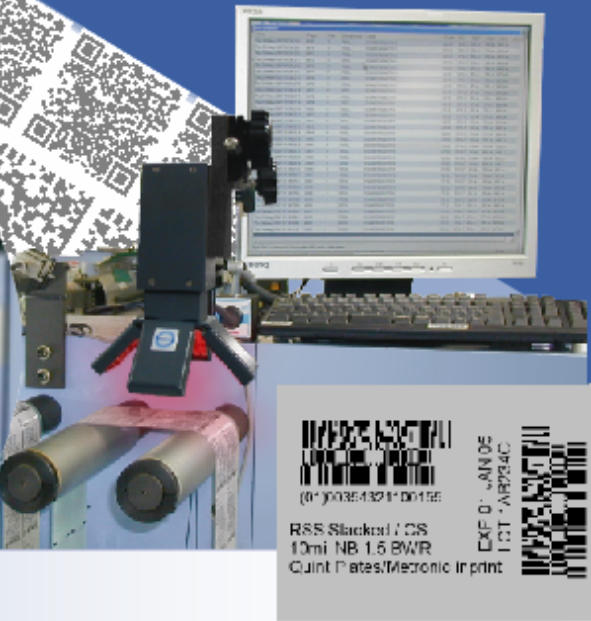
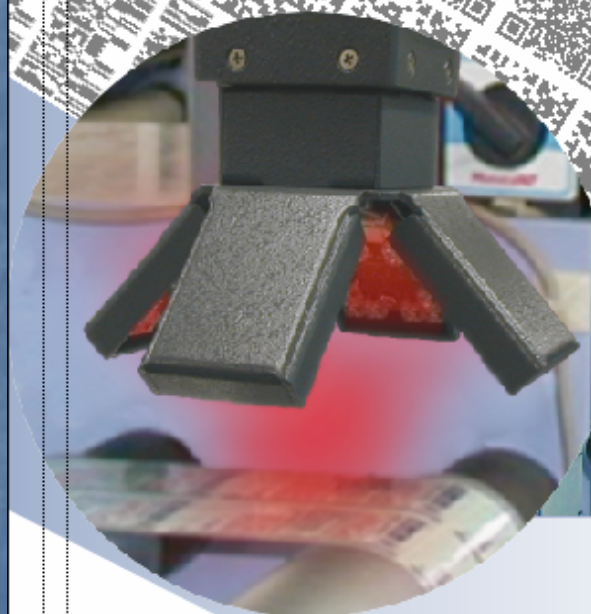


医薬品業界向 GS1 DataBar(RSS)/二次元シンボル
TruCheck 高速インライン検証システム

Solution Partner
BarCodes and eCom
Webster

- ★★★★
TruCheck Inline
- ISO/IEC1 5415-2004
 - ISO/IEC1 5416-2000
 - ISO/IEC1 5426/P1-2000
 - ISO/IEC1 5426/P2-2005
 - ISO/IEC 24719
 - ISO/IEC 24723
 - ISO/IEC 24724
 - ISO/IEC 24728
 - ISO/IEC 18004
 - ISO/IEC 15420
 - JIS×0510
 - JIS×0520
 - JIS×0521-1
 - JIS×0521-2
 - JIS×0522-1
 - JIS×0507
- 規格適合

TruCheck In line



GS1 DataBar(RSS)合成シンボル

- フリスターカード・バイアル・アンプル用GS1 DataBar(RSS)シンボルの全数印字品質検証に最適なインライン検証システム。
- 保証されたオフライン検証TruCheck201-R, 401-RLとの検証結果の整合性。
- WindowsXP, *VISTAでの検証が可能となった新モデル”TruCheck Inline 600”

RSSコード(GS1 DataBar_{2007/02})の導入背景

医療事故発生実態(ベルギーのEANインターナショナル1999年調査)

英国1万件 / 年間1100人の患者が死亡

米国77万件 / 年間8万人の患者が死亡

医療事故訴訟コスト年間

1,777億ドル(約19兆円)

投薬エラーの原因

- ・ 医療スタッフが組織的にコミュニケーションできていない。
- ・ 類似の表記薬剤が多い。
- ・ ラベル貼付間違い。

RSSコード(GS1 DataBar_{2007/02})の導入背景

医療事故防止対策

米国では、患者の安全性確保と誤投薬の防止を目的として最小投薬単位の識別が必要と判断。

2004年～2006年までにFDA(米国食品医薬品局) 2004年全ての医薬品に10桁のNDCコード(全米医薬品コード)による標準コード添付を義務化。使用されるバーコードは、UPC-A(プリフィックス3),EAN13(プリフィックス03)で使用されている。

日本では、2006年9月に厚生労働省医薬食品局より「医薬用医薬品へのバーコード表示の実施について」が発表、それを受け2006年11月に日本製薬団体連合会(日薬連)が「医療用医薬品新コード表示ガイドライン」を発表。

TrueCheckシリーズ

開発の経緯

RSSコード表示に当たりシンボルの印刷品質の検証用として、米国ファイザー社の要請に基づき米国WEBSCAN社がTrueCheck 201シリーズを開発。

表示開始に伴い、ファイザー社にTrueCheck 201シリーズを導入、合成シンボルを含むRSSコードの印刷品質の**抜き取り検証**に使用される。

次のステップに、インライン全数検証の**需要**が喚起される。

TruCheck Inline Model 600

M600は、高速秒9件以上の検証アプリケーションに対応!



Barcode: (01)12345678901231

特生物 UCC/EAN

製品名 : サンプル
内容量 : 00 mg
ムナソウ株式会社
製造番号:CSAT123
使用期限:2008.0505

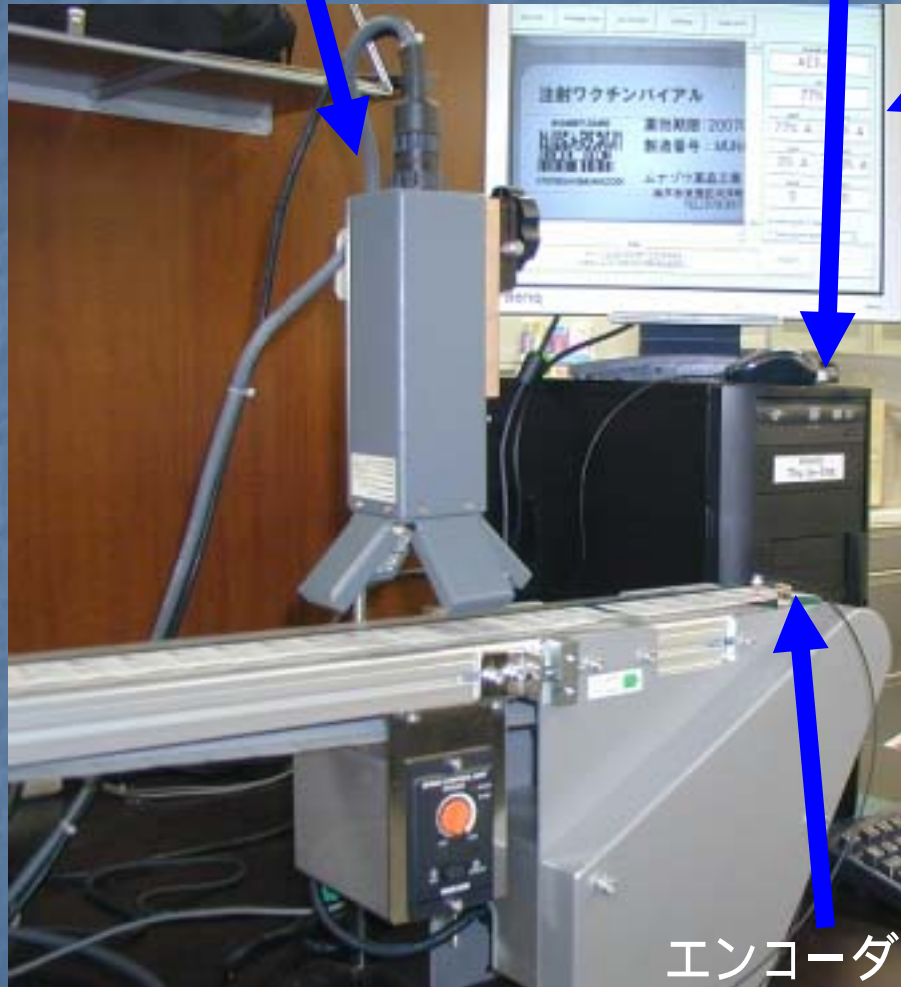
▲RSS Compositeコード

PDF417 STD.

EAN/UCC-128.

TruCheck Inline検証システム構成

CCDエリアイメージスキャナ + 専用PCコントローラ + ディスプレイ



エンコーダ

TruCheck RSSシンボル高速インライン検証システム

主な特徴(1)

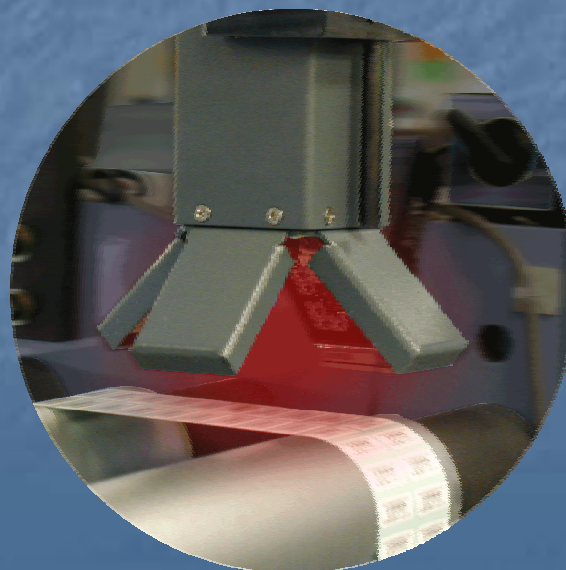
- (1) RSSシンボル用途では、ブリスターカード又はバイアル・アンプル・スモールパッケージ用ラベルの全数印字品質検証をWindows XP,*VISTA上で高速で実施するインライン検証システム。



TruCheck RSSシンボル高速インライン検証システム

主な特徴(2)

- (1) RSSシンボル用途では、ブリストーカーカード又はバイアル・アンプル・スモールパッケージ用ラベルの全数印字品質検証をWindows XP,* VISTA上で高速で実施するTruCheckインライン検証システム。
- (2) CCDエリアイメージスキャナで、ライン速度**最速540件以上/分(9件以上/秒)**までの検証アプリケーションに対応。



主な特徴(3)

- (1) RSSシンボル用途では、ブリストーカーカード又はバイアル・アンブル・スモールパッケージ用ラベルの全数印字品質検証をWindows XP,*VISTA上で高速で実施するTruCheckインライン検証システム。
- (2) CCDエリアイメージスキャナで、ライン速度最速540件以上/分(9件以上/秒)までの検証アプリケーションに対応。
- (3) RSS合成シンボルをはじめとする、二次元シンボルQRコード・データマトリクス及び、EANコードをはじめりニアシンボル等のバーコード検証が可能。
(但し、現在標準タイプカメラは、分解能5mil・視野30mmX30mm。)

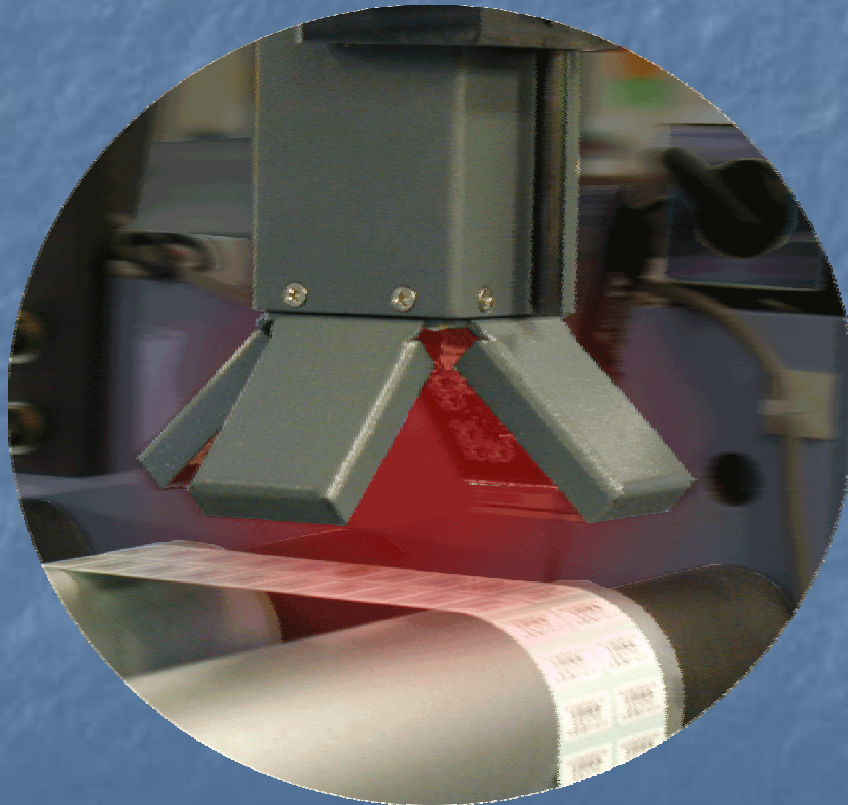
TruCheck RSSシンボル高速インライン検証システム

主な特徴(4)

- (1) RSSシンボル用途では、ブリストーカーカード又はバイアル・アンプル・スモールパッケージ用ラベルの全数印字品質検証をWindows XP,*VISTA上で高速で実施するインライン検証システム。
- (2) CCDエリアイメージスキャナで、ライン速度最速540件以上/分(9件以上/秒)までの検証アプリケーションに対応。
- (3) RSS合成シンボルをはじめとする、二次元シンボルQRコード・データマトリクス及びリニアシンボル等のバーコード検証が可能。(但し、現在標準カメラは分解能5mil・視野30mmX30mm。)
- (4) ISO/IEC15415,15416,EAN/UCC-Gen Spec v.7.1,ISO/IEC15426-p1,ISO/IEC15426-p2規格及びJISx0520規格等に適合したバーコード・二次元シンボル検証機。

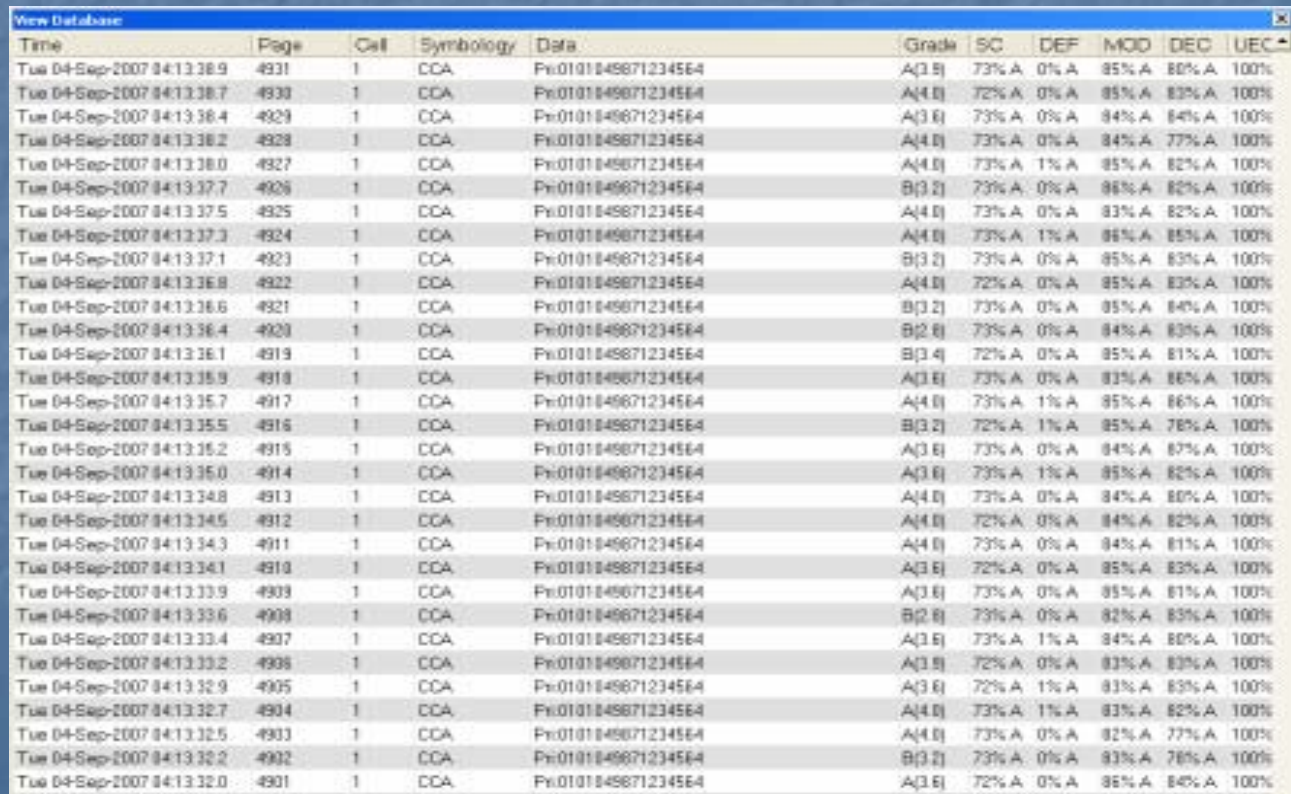
TruCheck RSSシンボル高速インライン検証システム 主な特徴(5)

(5) FDA(米国食品医薬品局)の要求に適合した
精度の高い検証を実現。



主な特徴(6)

- (5) FDA (米国食品医薬品局) の要求にも適合した精度の高い検証を実現。
- (6) 全ての検証結果は、指定ログ毎にデータベースに保存。



Time	Page	Cell	Symbology	Data	Grade	SC	DEF	MOD	DEC	UEC
Tue 04-Sep-2007 04:13:38.9	4931	1	CCA	Pr:0101049871234564	A(3.5)	73% A	0% A	85% A	80% A	100%
Tue 04-Sep-2007 04:13:38.7	4930	1	CCA	Pr:0101049871234564	A(4.0)	72% A	0% A	85% A	83% A	100%
Tue 04-Sep-2007 04:13:38.4	4929	1	CCA	Pr:0101049871234564	A(3.5)	73% A	0% A	84% A	84% A	100%
Tue 04-Sep-2007 04:13:38.2	4928	1	CCA	Pr:0101049871234564	A(4.0)	73% A	0% A	84% A	77% A	100%
Tue 04-Sep-2007 04:13:38.0	4927	1	CCA	Pr:0101049871234564	A(4.0)	73% A	1% A	85% A	82% A	100%
Tue 04-Sep-2007 04:13:37.7	4926	1	CCA	Pr:0101049871234564	B(3.2)	73% A	0% A	86% A	82% A	100%
Tue 04-Sep-2007 04:13:37.5	4925	1	CCA	Pr:0101049871234564	A(4.0)	73% A	0% A	83% A	82% A	100%
Tue 04-Sep-2007 04:13:37.3	4924	1	CCA	Pr:0101049871234564	A(4.0)	73% A	1% A	86% A	85% A	100%
Tue 04-Sep-2007 04:13:37.1	4923	1	CCA	Pr:0101049871234564	B(3.2)	73% A	0% A	85% A	83% A	100%
Tue 04-Sep-2007 04:13:36.8	4922	1	CCA	Pr:0101049871234564	A(4.0)	72% A	0% A	85% A	83% A	100%
Tue 04-Sep-2007 04:13:36.6	4921	1	CCA	Pr:0101049871234564	B(3.2)	73% A	0% A	85% A	84% A	100%
Tue 04-Sep-2007 04:13:36.4	4920	1	CCA	Pr:0101049871234564	B(2.8)	73% A	0% A	84% A	83% A	100%
Tue 04-Sep-2007 04:13:36.1	4919	1	CCA	Pr:0101049871234564	B(3.4)	72% A	0% A	85% A	81% A	100%
Tue 04-Sep-2007 04:13:35.9	4918	1	CCA	Pr:0101049871234564	A(3.5)	73% A	0% A	83% A	86% A	100%
Tue 04-Sep-2007 04:13:35.7	4917	1	CCA	Pr:0101049871234564	A(4.0)	73% A	1% A	85% A	86% A	100%
Tue 04-Sep-2007 04:13:35.5	4916	1	CCA	Pr:0101049871234564	B(3.2)	72% A	1% A	85% A	76% A	100%
Tue 04-Sep-2007 04:13:35.2	4915	1	CCA	Pr:0101049871234564	A(3.5)	73% A	0% A	84% A	87% A	100%
Tue 04-Sep-2007 04:13:35.0	4914	1	CCA	Pr:0101049871234564	A(3.5)	73% A	1% A	85% A	82% A	100%
Tue 04-Sep-2007 04:13:34.8	4913	1	CCA	Pr:0101049871234564	A(4.0)	73% A	0% A	84% A	80% A	100%
Tue 04-Sep-2007 04:13:34.5	4912	1	CCA	Pr:0101049871234564	A(4.0)	72% A	0% A	84% A	82% A	100%
Tue 04-Sep-2007 04:13:34.3	4911	1	CCA	Pr:0101049871234564	A(4.0)	73% A	0% A	84% A	81% A	100%
Tue 04-Sep-2007 04:13:34.1	4910	1	CCA	Pr:0101049871234564	A(3.5)	72% A	0% A	85% A	83% A	100%
Tue 04-Sep-2007 04:13:33.9	4909	1	CCA	Pr:0101049871234564	A(3.5)	73% A	0% A	85% A	81% A	100%
Tue 04-Sep-2007 04:13:33.6	4908	1	CCA	Pr:0101049871234564	B(2.8)	73% A	0% A	82% A	83% A	100%
Tue 04-Sep-2007 04:13:33.4	4907	1	CCA	Pr:0101049871234564	A(3.5)	73% A	1% A	84% A	80% A	100%
Tue 04-Sep-2007 04:13:33.2	4906	1	CCA	Pr:0101049871234564	A(3.5)	72% A	0% A	83% A	83% A	100%
Tue 04-Sep-2007 04:13:32.9	4905	1	CCA	Pr:0101049871234564	A(3.5)	72% A	1% A	83% A	83% A	100%
Tue 04-Sep-2007 04:13:32.7	4904	1	CCA	Pr:0101049871234564	A(4.0)	73% A	1% A	83% A	82% A	100%
Tue 04-Sep-2007 04:13:32.5	4903	1	CCA	Pr:0101049871234564	A(4.0)	73% A	0% A	82% A	77% A	100%
Tue 04-Sep-2007 04:13:32.2	4902	1	CCA	Pr:0101049871234564	B(3.2)	73% A	0% A	83% A	76% A	100%
Tue 04-Sep-2007 04:13:32.0	4901	1	CCA	Pr:0101049871234564	A(3.5)	72% A	0% A	85% A	84% A	100%

TruCheckR S S シンボル高速インライン検証システム

主な特徴(7)

- (5) FDA (米国食品医薬品局) の要求にも適合した精度の高い検証を実現。
- (6) 全ての検証結果は、ログデータベースに保存。規格外ロット情報管理等が容易。
- (7) ログデータベースをMSエクセルファイルへの転送機能

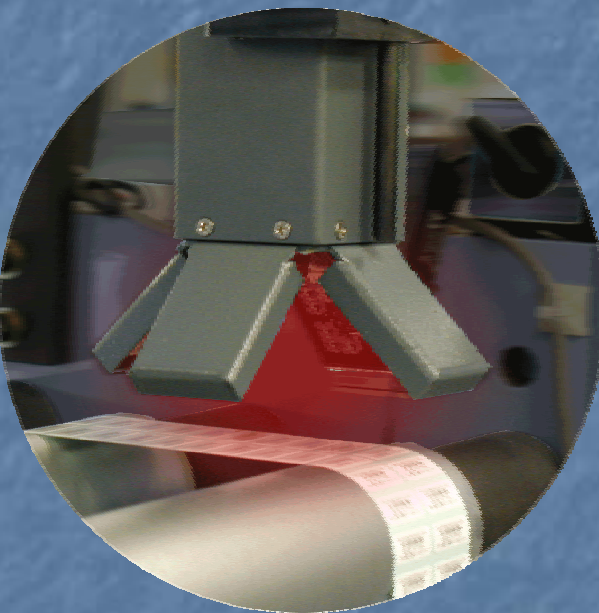
2	1	3	4	11	12	13	14	15	16	17	20	21	22	
3	User 1	Symbology	Data	Symbol ANSI Grade	Edge	Edge	RUND	RUND	SCCC	SCCC	MeTC	MeTC	ModCMOD	Med
4														
5		EAN13	4912345678904	A4.0	59	A	86.6	A	81%	A	66%	A	82%	
6					59	A	91.6	A	84%	A	69%	A	82%	
7					59	A	83.6	A	77%	A	64%	A	82%	
8					59	A	86.6	A	80%	A	67%	A	84%	
9					59	A	85.6	A	80%	A	66%	A	82%	
10					59	A	85.6	A	79%	A	65%	A	82%	
11					59	A	87.5	A	82%	A	66%	A	81%	
12					59	A	85.5	A	80%	A	68%	A	84%	
13					59	A	87.5	A	82%	A	67%	A	82%	
14					59	A	86.5	A	82%	A	67%	A	82%	
15					59	A	86.6	A	80%	A	65%	A	81%	
16		D25	14001234567891	A0.5	77	A	89.5	A	85%	A	69%	A	82%	
17					77	A	90.5	A	85%	A	65%	A	75%	
18					77	A	87.0	A	83%	A	67%	A	81%	
19					77	A	88.4	A	84%	A	71%	A	85%	
20					77	A	86.4	A	82%	A	69%	A	85%	
21					77	A	85.4	A	81%	A	69%	A	85%	
22					77	A	91.5	A	86%	A	70%	A	81%	
23					77	A	90.5	A	86%	A	70%	A	82%	
24					77	A	92.5	A	88%	A	70%	A	80%	
25					77	A	92.5	A	86%	A	71%	A	80%	
26					77	A	90.5	A	86%	A	71%	A	82%	
27		CB	*123ABCDEF456*	B0.4	139	A	87.5	A	83%	A	63%	A	76%	
28					139	A	85.5	A	80%	A	62%	A	75%	
29					139	A	89.4	A	85%	A	64%	A	75%	
30					139	A	89.5	A	84%	A	66%	A	75%	
31					139	A	87.6	A	82%	A	61%	A	74%	
32					139	A	87.5	A	83%	A	62%	A	75%	
33					139	A	88.5	A	83%	A	62%	A	75%	
34					139	A	86.5	A	81%	A	65%	A	81%	
35					139	A	87.5	A	83%	A	61%	A	73%	
36					139	A	87.5	A	82%	A	64%	A	77%	

主な特徴(8)

- (5) FDA(米国食品医薬品局)の要求にも適合した精度の高い検証を実現。
- (6) 全ての検証結果は、ログデータベースに保存。規格外ロット情報管理等が容易。
- (7) ログデータベースをMSエクセルファイルへの転送機能。
- (8) GS1ソリューションパートナー認証検証機

TruCheck R S S シンボル高速インライン検証システム オプション機能 (I)

(I) 並列検証用スキャナとブレードコントローラボックス開発中。



並列検証用スキャナ



ブレードコントローラボックス

オプション機能(II)

- (I) 並列検証用スキャナとマルチコントローラボックス開発中。
- (II) “視野ワイドアングル(一次元バーコード用)タイプ”
CCDエリアイメージスキャナ開発中。



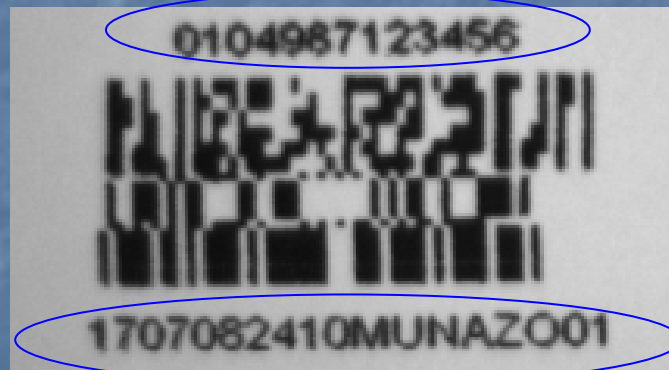
オプション機能 (III)

(I) 並列検証用スキャナとマルチコントローラーボックス開発中。

(II) “視野ワイドアングルタイプ”CCDエリアイメージスキャナ開発中。

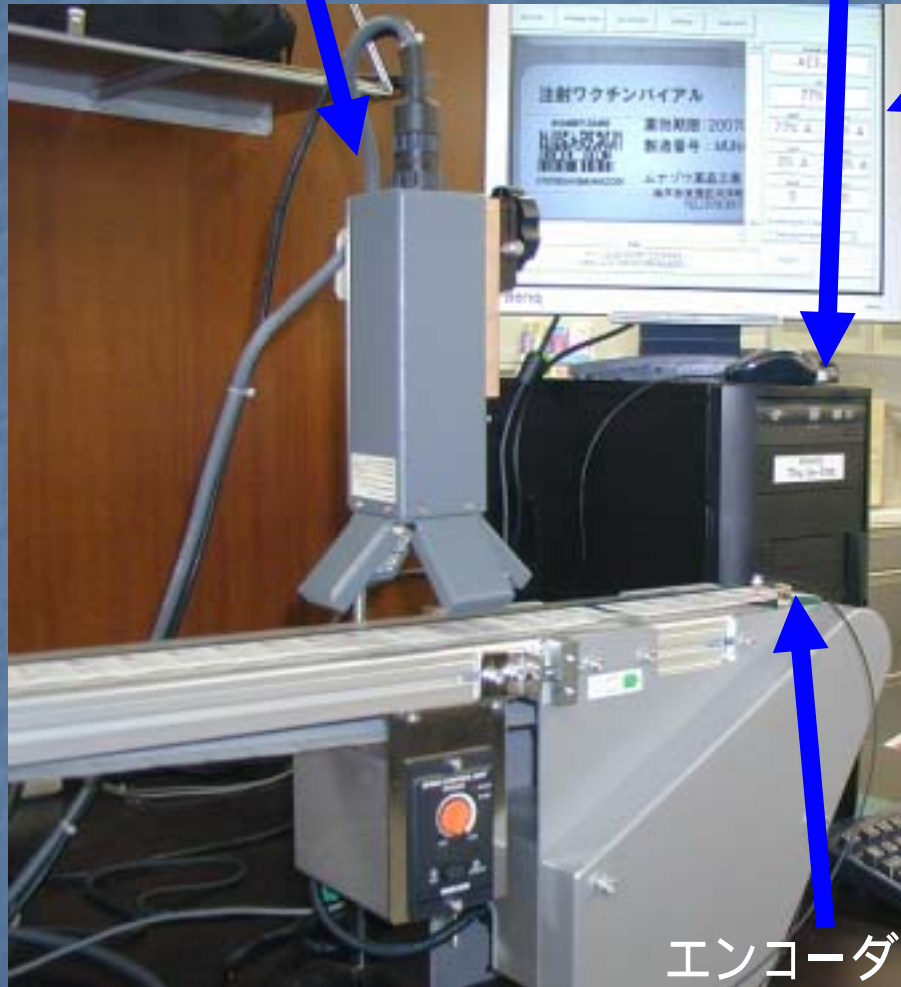
(III) OCRヒューマンリーダブル文字照合検査機能。

(データマッチング機能)



TruCheck Inline検証システム構成

CCDエリアイメージスキャナ + 専用PCコントローラ + ディスプレイ



エンコーダ

メインスクリーン

Webscan TruCheck Inline

CURRENT JOB

Job Setup Job Results Job History Snap Shot Settings

OVERALL GRADE
B(3.0)

PRIMARY COMPONENT

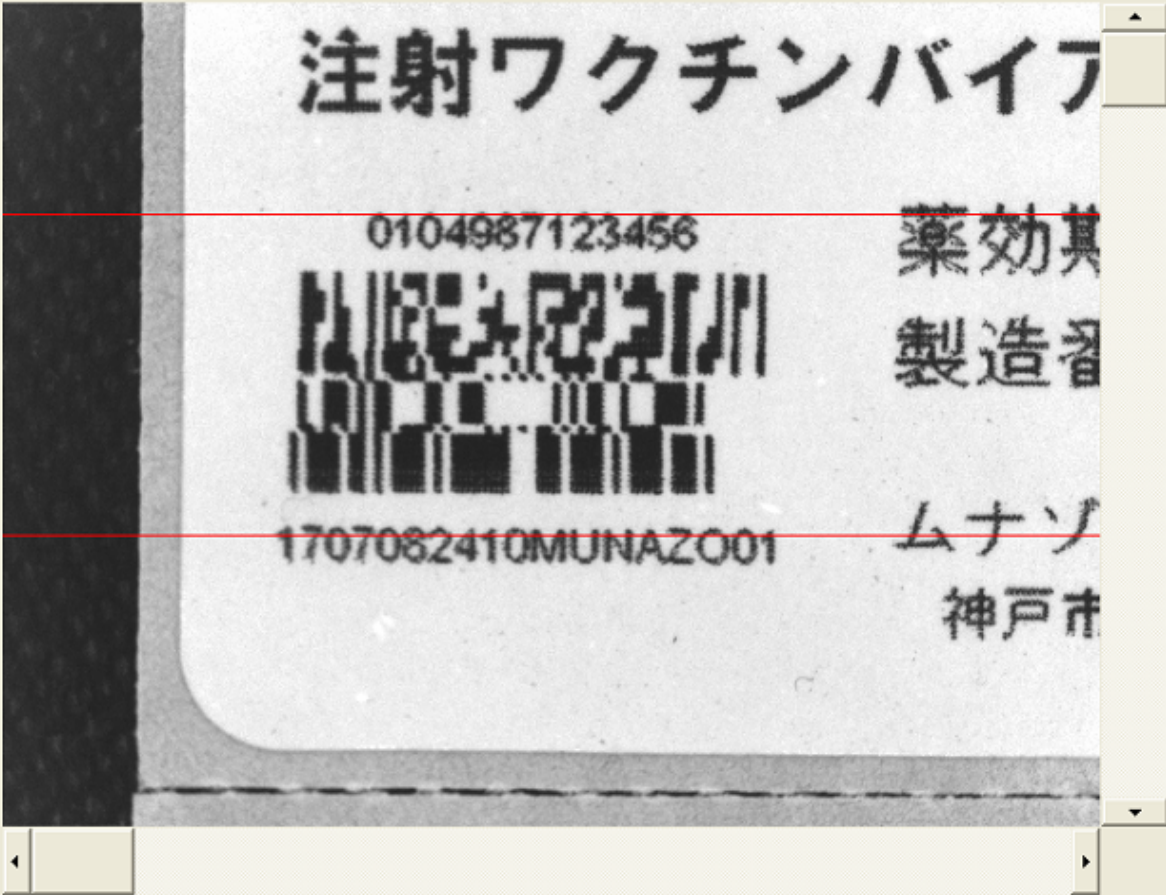
Grade	B(3.0)	SC	67
MOD	84	DEC	87
DEF	1	UEC	N/A

SECONDARY COMPONENT

Grade	B(3.0)	SC	67
MOD	88	DEC	81
DEF	0	UEC	100

PAGE 65536 CELL 2

Write results to database
 Save picture if grade <= F



Data

START

STOP

0101049871234564170708241

Found New Hardware
Disk drive

セットアップスクリーン

Job Setup

Description: test2

Batch #: test Roll #: 1

Saved Setting: MUNAZO sample

New Job: **NO**

UNIT

English Metric

SYMBOLGY TYPE

RSS / Linear Codes PDF DataMatrix

APERTURE

50

BARCODE LAYOUT

PAGE SETUP

Page Length	0.00	mm
Eye-Sensor	0.00	mm
Eye-Sensor Offset	0.00	mm
Vertical Offset	0.00	mm
Horizontal Offset	0.00	mm
Vertical Cell Size	28.50	mm
Horizontal Cell Size	50.00	mm
Space Between Card	0.00	mm
Across on Card	1	
Down on Card	1	
Cards Across	1	
Cards Down	1	

Save Cancel

シヨブ結果スクリーン

Database	Page	Cell	Symbology	Data	Grade	SC	DEF	MOD	DEC	UE
04-Sep-2007 04:13:38.9	4931	1	CCA	Pri:0101049871234564	A(3.9)	73% A	0% A	85% A	80% A	100
04-Sep-2007 04:13:38.7	4930	1	CCA	Pri:0101049871234564	A(4.0)	72% A	0% A	85% A	83% A	100
04-Sep-2007 04:13:38.4	4929	1	CCA	Pri:0101049871234564	A(3.6)	73% A	0% A	84% A	84% A	100
04-Sep-2007 04:13:38.2	4928	1	CCA	Pri:0101049871234564	A(4.0)	73% A	0% A	84% A	77% A	100
04-Sep-2007 04:13:38.0	4927	1	CCA	Pri:0101049871234564	A(4.0)	73% A	1% A	85% A	82% A	100
04-Sep-2007 04:13:37.7	4926	1	CCA	Pri:0101049871234564	B(3.2)	73% A	0% A	86% A	82% A	100
04-Sep-2007 04:13:37.5	4925	1	CCA	Pri:0101049871234564	A(4.0)	73% A	0% A	83% A	82% A	100
04-Sep-2007 04:13:37.3	4924	1	CCA	Pri:0101049871234564	A(4.0)	73% A	1% A	86% A	85% A	100
04-Sep-2007 04:13:37.1	4923	1	CCA	Pri:0101049871234564	B(3.2)	73% A	0% A	85% A	83% A	100
04-Sep-2007 04:13:36.8	4922	1	CCA	Pri:0101049871234564	A(4.0)	72% A	0% A	85% A	83% A	100
04-Sep-2007 04:13:36.6	4921	1	CCA	Pri:0101049871234564	B(3.2)	73% A	0% A	85% A	84% A	100
04-Sep-2007 04:13:36.4	4920	1	CCA	Pri:0101049871234564	B(2.8)	73% A	0% A	84% A	83% A	100
04-Sep-2007 04:13:36.1	4919	1	CCA	Pri:0101049871234564	B(3.4)	72% A	0% A	85% A	81% A	100
04-Sep-2007 04:13:35.9	4918	1	CCA	Pri:0101049871234564	A(3.6)	73% A	0% A	83% A	86% A	100
04-Sep-2007 04:13:35.7	4917	1	CCA	Pri:0101049871234564	A(4.0)	73% A	1% A	85% A	86% A	100
04-Sep-2007 04:13:35.5	4916	1	CCA	Pri:0101049871234564	B(3.2)	72% A	1% A	85% A	78% A	100
04-Sep-2007 04:13:35.2	4915	1	CCA	Pri:0101049871234564	A(3.6)	73% A	0% A	84% A	87% A	100
04-Sep-2007 04:13:35.0	4914	1	CCA	Pri:0101049871234564	A(3.6)	73% A	1% A	85% A	82% A	100
04-Sep-2007 04:13:34.8	4913	1	CCA	Pri:0101049871234564	A(4.0)	73% A	0% A	84% A	80% A	100
04-Sep-2007 04:13:34.5	4912	1	CCA	Pri:0101049871234564	A(4.0)	72% A	0% A	84% A	82% A	100
04-Sep-2007 04:13:34.3	4911	1	CCA	Pri:0101049871234564	A(4.0)	73% A	0% A	84% A	81% A	100
04-Sep-2007 04:13:34.1	4910	1	CCA	Pri:0101049871234564	A(3.6)	72% A	0% A	85% A	83% A	100
04-Sep-2007 04:13:33.9	4909	1	CCA	Pri:0101049871234564	A(3.6)	73% A	0% A	85% A	81% A	100
04-Sep-2007 04:13:33.6	4908	1	CCA	Pri:0101049871234564	B(2.8)	73% A	0% A	82% A	83% A	100
04-Sep-2007 04:13:33.4	4907	1	CCA	Pri:0101049871234564	A(3.6)	73% A	1% A	84% A	80% A	100
04-Sep-2007 04:13:33.2	4906	1	CCA	Pri:0101049871234564	A(3.9)	72% A	0% A	83% A	83% A	100
04-Sep-2007 04:13:32.9	4905	1	CCA	Pri:0101049871234564	A(3.6)	72% A	1% A	83% A	83% A	100
04-Sep-2007 04:13:32.7	4904	1	CCA	Pri:0101049871234564	A(4.0)	73% A	1% A	83% A	82% A	100
04-Sep-2007 04:13:32.5	4903	1	CCA	Pri:0101049871234564	A(4.0)	73% A	0% A	82% A	77% A	100
04-Sep-2007 04:13:32.2	4902	1	CCA	Pri:0101049871234564	B(3.2)	73% A	0% A	83% A	78% A	100
04-Sep-2007 04:13:32.0	4901	1	CCA	Pri:0101049871234564	A(3.6)	72% A	0% A	86% A	84% A	100

セッティング(新ジョブ)スクリーン

Job Parameters

Description

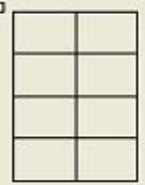
Batch # Roll #

Selected Settings

Units

English Metric

Barcode Layout



Page Setup

Page Length	<input type="text" value="100.00"/>	mm
Eye-Sensor	<input type="text" value="0.00"/>	mm
Eye-Sensor Offset	<input type="text" value="0.00"/>	mm
Vertical Offset	<input type="text" value="0.00"/>	mm
Horizontal Offset	<input type="text" value="0.00"/>	mm
Vertical Cell Size	<input type="text" value="17.00"/>	mm
Horizontal Cell Size	<input type="text" value="23.00"/>	mm
Space Between Cards	<input type="text" value="0.00"/>	mm
Across On Card	<input type="text" value="2"/>	
Down On Card	<input type="text" value="4"/>	
Cards Across	<input type="text" value="1"/>	
Cards Down	<input type="text" value="1"/>	

Save

Cancel

セッティング(新ジョブ)スクリーン

Job Parameters

Description

Batch # Roll #

Selected Settings

Barcode Layout

Units
 English Metric

Page Setup

Page Length mm
Eye-Sensor mm
Eye-Sensor Offset mm
Vertical Offset mm
Horizontal Offset mm
Vertical Cell Size mm
Horizontal Cell Size mm
Space Between Cards mm
Across On Card

Save

Cancel

ジョブ管理スクリーン

v Job

Manage Jobs



Job ID	Description	Batch Number
4	Test Sample4	
5	Test Sample5	
3	Test Sample3	
2	Test Sample2	
1	Test sample 1	

View Job Results

Job Report

Delete Job

Close

DEC

0% F

UEC

0% A

CELL

0

F

STOP

ISO/ANSI 検証レポート

File	Page	Call	Symbology	Date	Grade	SC	DEF	MOD	DEC	U
06-Sep-2007 12:04:47.8	990	1			A(4.0)	76% A	0% A	81% A	80% A	10
06-Sep-2007 12:04:47.6	989	1			A(4.0)	76% A	0% A	86% A	85% A	10
06-Sep-2007 12:04:47.3	988	1			A(3.5)	76% A	2% A	79% A	82% A	10
06-Sep-2007 12:04:47.1	987	1			A(3.9)	76% A	0% A	85% A	84% A	10
06-Sep-2007 12:04:46.9	986	1			A(4.0)	76% A	0% A	86% A	84% A	10
06-Sep-2007 12:04:46.7	985	1			A(4.0)	76% A	0% A	85% A	85% A	10
06-Sep-2007 12:04:46.5	984	1			A(4.0)	76% A	0% A	82% A	82% A	10
06-Sep-2007 12:04:46.2	983	1			A(4.0)	77% A	0% A	84% A	83% A	10
06-Sep-2007 12:04:46.0	982	1			A(4.0)	77% A	0% A	83% A	81% A	10
06-Sep-2007 12:04:45.8	981	1			A(4.0)	77% A	0% A	82% A	81% A	10
06-Sep-2007 12:04:45.6	980	1			A(4.0)	77% A	0% A	83% A	80% A	10
06-Sep-2007 12:04:45.4	979	1			A(4.0)	77% A	0% A	81% A	79% A	10
06-Sep-2007 12:04:45.1	978	1			A(4.0)	78% A	0% A	83% A	80% A	10
06-Sep-2007 12:04:44.9	977	1			A(4.0)	78% A	0% A	82% A	78% A	10
06-Sep-2007 12:04:44.7	976	1			A(4.0)	77% A	0% A	82% A	76% A	10
06-Sep-2007 12:04:44.5	975	1			A(4.0)	77% A	0% A	82% A	80% A	10
06-Sep-2007 12:04:44.2	974	1			A(3.6)	77% A	0% A	83% A	75% A	10
06-Sep-2007 12:04:44.0	973	1			A(4.0)	77% A	0% A	82% A	81% A	10
06-Sep-2007 12:04:43.8	972	1			A(3.9)	73% A	1% A	86% A	84% A	10
06-Sep-2007 12:04:43.6	971	1			A(4.0)	73% A	0% A	86% A	85% A	10
06-Sep-2007 12:04:43.3	970	1			F(0.0)	78% A	5% A	11% F	0% F	10
06-Sep-2007 12:04:42.8	968	1			F(0.0)	74% A	5% A	83% A	0% F	10
06-Sep-2007 12:04:43.0	969	1			F(0.0)	73% A	3% A	76% A	0% F	10
06-Sep-2007 12:04:42.6	967	1			F(0.0)	75% A	1% A	58% C	0% F	10
06-Sep-2007 12:04:42.4	966	1			F(0.0)	73% A	11% A	61% B	0% F	10
06-Sep-2007 12:04:42.2	965	1			F(0.0)	78% A	4% A	61% B	0% F	10
06-Sep-2007 12:04:42.0	964	1			F(0.0)	75% A	4% A	53% C	0% F	10
06-Sep-2007 12:04:41.5	962	1			F(0.0)	76% A	3% A	87% A	0% F	10
06-Sep-2007 12:04:41.7	963	1			F(0.0)	72% A	5% A	52% C	0% F	10
06-Sep-2007 12:04:41.3	961	1			F(0.0)	72% A	4% A	57% C	0% F	10
06-Sep-2007 12:04:41.1	960	1	NO DECODE		A(4.0)	73% A	1% A	85% A	83% A	10
			CCA	Pri:0101049871234564						

ANSI Report

webscan TruCheck
Thu 06-Sep-2007 12:04:44PM
Firmware 2.87X

Symbology: RSSL
Decoded Data:
0104987650627015

Overall ANSI Grade: A(4.0)
4.0/06/660

ANSI/ISO Parameter Avg Values:

1. EDGE:	43	A	Pass
2. R1/Rd:	81/4	A	Pass
3. SC:	77%	A	Pass
4. MinEC:	63%	A	Pass
5. MOD:	82%	A	Pass
6. Def:	0%	A	Pass
7. DCD:	10/10	A	Pass
8. DEC:	81%	A	Pass
9. MinQZ:	N/A		Pass

Results of each scan:

M	D	G
i		r
n	M	e
S	E	R
C	D	e
A	G	f
N	E	l
=	=	=
1.	A	A

Print Close

ISO/ANSI 検証レポート

Time	Page	Cell	Symbology	Data	Grade	SC	DEF	MOD	DEC	UE
06-Sep-2007 12:04:47.8	990	1	RSS14S	0104987650627015	A(4.0)	76% A	0% A	81% A	80% A	100
06-Sep-2007 12:04:47.6	989	1	RSS14S	0104987650627015	A(4.0)	76% A	0% A	86% A	85% A	100
06-Sep-2007 12:04:47.3	988	1	RSS14S	0104987650627015	A(3.5)	76% A	2% A	79% A	82% A	100
06-Sep				04987650627015	A(3.9)	76% A	0% A	85% A	84% A	100
06-Sep				04987650627015	A(4.0)	76% A	0% A	86% A	84% A	100
06-Sep				04987650627015	A(4.0)	76% A	0% A	85% A	85% A	100
06-Sep				04987650627015	A(4.0)	76% A	0% A	82% A	82% A	100
06-Sep				04987650627015	A(4.0)	77% A	0% A	84% A	83% A	100
06-Sep				04987650627015	A(4.0)	77% A	0% A	83% A	81% A	100
06-Sep				04987650627015	A(4.0)	77% A	0% A	82% A	81% A	100
06-Sep				04987650627015	A(4.0)	77% A	0% A	83% A	80% A	100
06-Sep				04987650627015	A(4.0)	77% A	0% A	81% A	79% A	100
06-Sep				04987650627015	A(4.0)	78% A	0% A	83% A	80% A	100
06-Sep				04987650627015	A(4.0)	78% A	0% A	82% A	78% A	100
06-Sep				04987650627015	A(4.0)	77% A	0% A	82% A	76% A	100
06-Sep				04987650627015	A(4.0)	77% A	0% A	82% A	80% A	100
06-Sep				04987650627015	A(4.0)	77% A	0% A	83% A	75% A	100
06-Sep				i:0101049871234564	A(3.9)	73% A	1% A	86% A	84% A	100
06-Sep				i:0101049871234564	A(4.0)	73% A	0% A	86% A	85% A	100
06-Sep					F(0.0)	78% A	5% A	11% F	0% F	100
06-Sep					F(0.0)	74% A	5% A	83% A	0% F	100
06-Sep					F(0.0)	73% A	3% A	76% A	0% F	100
06-Sep					F(0.0)	75% A	1% A	58% C	0% F	100
06-Sep					F(0.0)	73% A	11% A	61% B	0% F	100
06-Sep					F(0.0)	78% A	4% A	61% B	0% F	100
06-Sep					F(0.0)	75% A	4% A	53% C	0% F	100
06-Sep					F(0.0)	76% A	3% A	87% A	0% F	100
06-Sep					F(0.0)	72% A	5% A	52% C	0% F	100
06-Sep					F(0.0)	72% A	4% A	57% C	0% F	100
06-Sep				i:0101049871234564	A(4.0)	73% A	1% A	85% A	83% A	100
06-Sep				i:0101049871234564	A(4.0)	73% A	0% A	88% A	88% A	100

ANSI Report

```

5.MOD:      82% A      Pass
6.Def:       0% A      Pass
7.DCD:     10/10 A     Pass
8.DEC:      81% A     Pass
9.MinQZ:    N/A       Pass

Results of each scan:

      M
      i
      n      M      D      G
S   E   R   i   C      r
C   D   e   n   M   D   o   D   a
A   G   f   S   E   O   E   d   E   Q   d
N   E   l   C   C   D   F   e   C   Z   e
==  ==  ==  ==  ==  ==  ==  ==  ==  ==
1.  A   A   A   A   A   A   A   A   A   ->  A
2.  A   A   A   A   A   A   A   A   A   ->  A
06-Sep 3.  A   A   A   A   A   A   A   A   A   ->  A
06-Sep 4.  A   A   A   A   A   A   A   A   A   ->  A
06-Sep 5.  A   A   A   A   A   A   A   A   A   ->  A
06-Sep 6.  A   A   A   A   A   A   A   A   A   ->  A
06-Sep 7.  A   A   A   A   A   A   A   A   A   ->  A
06-Sep 8.  A   A   A   A   A   A   A   A   A   ->  A
06-Sep 9.  A   A   A   A   A   A   A   A   A   ->  A
06-Sep 10. A   A   A   A   A   A   A   A   A   ->  A

General Characteristics:
RSS Link Flag is OFF
BWG= 3%
BWG= +0.3 MIL
Nominal X Dim = 10.7 mil
    
```

Print

Close

ISO/ANSI 換証レポート

Database	Page	Cell	Symbology	Data	Grade	SC	DEF	MOD	DEC	UE
06-Sep-2007 12:04:47.8	990	ANSI Report			A(4.0)	76% A	0% A	81% A	80% A	100
06-Sep-2007 12:04:47.6	989				A(4.0)	76% A	0% A	86% A	85% A	100
06-Sep-2007 12:04:47.3	988				A(3.5)	76% A	2% A	79% A	82% A	100
06-Sep-2007 12:04:47.1	987				A(3.9)	76% A	0% A	85% A	84% A	100
06-Sep-2007 12:04:46.9	986				A(4.0)	76% A	0% A	86% A	84% A	100
06-Sep-2007 12:04:46.7	985				A(4.0)	76% A	0% A	85% A	85% A	100
06-Sep-2007 12:04:46.5	984				A(4.0)	76% A	0% A	82% A	82% A	100
06-Sep-2007 12:04:46.2	983				A(4.0)	77% A	0% A	84% A	83% A	100
06-Sep-2007 12:04:46.0	982				A(4.0)	77% A	0% A	83% A	81% A	100
06-Sep-2007 12:04:45.8	981				A(4.0)	77% A	0% A	82% A	81% A	100
06-Sep-2007 12:04:45.6	980				A(4.0)	77% A	0% A	83% A	80% A	100
06-Sep-2007 12:04:45.4	979				A(4.0)	77% A	0% A	81% A	79% A	100
06-Sep-2007 12:04:45.1	978				A(4.0)	78% A	0% A	83% A	80% A	100
06-Sep-2007 12:04:44.9	977				A(4.0)	78% A	0% A	82% A	78% A	100
06-Sep-2007 12:04:44.7	976				A(4.0)	77% A	0% A	82% A	76% A	100
06-Sep-2007 12:04:44.5	975				A(4.0)	77% A	0% A	82% A	80% A	100
06-Sep-2007 12:04:44.2	974				A(3.6)	77% A	0% A	83% A	75% A	100
06-Sep-2007 12:04:44.0	973				A(4.0)	77% A	0% A	82% A	81% A	100
06-Sep-2007 12:04:43.8	972				A(3.9)	73% A	1% A	86% A	84% A	100
06-Sep-2007 12:04:43.6	971				A(4.0)	73% A	0% A	86% A	85% A	100
06-Sep-2007 12:04:43.3	970				F(0.0)	78% A	5% A	11% F	0% F	100
06-Sep-2007 12:04:42.8	968				F(0.0)	74% A	5% A	83% A	0% F	100
06-Sep-2007 12:04:43.0	969				F(0.0)	73% A	3% A	76% A	0% F	100
06-Sep-2007 12:04:42.6	967				F(0.0)	75% A	1% A	58% C	0% F	100
06-Sep-2007 12:04:42.4	966				F(0.0)	73% A	11% A	61% B	0% F	100
06-Sep-2007 12:04:42.2	965				F(0.0)	78% A	4% A	61% B	0% F	100
06-Sep-2007 12:04:42.0	964				F(0.0)	75% A	4% A	53% C	0% F	100
06-Sep-2007 12:04:41.5	962				F(0.0)	76% A	3% A	87% A	0% F	100
06-Sep-2007 12:04:41.7	963				F(0.0)	72% A	5% A	52% C	0% F	100
06-Sep-2007 12:04:41.3	961				F(0.0)	72% A	4% A	57% C	0% F	100
06-Sep-2007 12:04:41.1	960	1	CCA	Pri:0101049871234564	A(4.0)	73% A	1% A	85% A	83% A	100

ANSI Report [X]

Results of each scan:

```

      M      D
      i      e
      n      c
      S E R   i   G
      C D e f S n M D o D
      A G f S E O E d E Q
      N E l C C D F e C Z
      = = = = = = = = =
1.  A A A A A A A A A -> A
2.  A A A A A A A A A -> A
3.  A A A A A A A A A -> A
4.  A A A A A A A A A -> A
5.  A A A A A A A A A -> A
6.  A A A A A A A A A -> A
7.  A A A A A A A A A -> A
8.  A A A A A A A A A -> A
9.  A A A A A A A A A -> A
10. A A A A A A A A A -> A
    +--+--+--+--+--+--+
11. A A A A A A A A A -> A
12. A A A A A A A A A -> A
13. A A A A A A A A A -> A
14. A A A A A A A A A -> A
15. A A A A A A A A A -> A
16. A A A A A A A A A -> A
17. A A A A A A A A A -> A
18. A A A A A A A A A -> A
19. A A A A A A A A A -> A
20. A A A A A A A A A -> A
    
```

General Characteristics:
RSS14 is STACKED
Top Row Grade: A(4.0)
Bottom Row Grade: A(4.0)

Print Close

TOP ROW

BOT'M ROW

ISO/ANSI 検証レポート

Database
SI Report

SS Link Flag is ON
WG= 4%
WG= +0.4 MIL
Nominal X Dim = 10.7 mil

Secondary Component:
Symbology:CCA
Decoded Composite Data:
707082410MUNAZO01

Secondary Comp Grade: A(4.0)
4.0/06/660

ANSI/ISO Parameter Avg Values:
 .UEC: 100% A Pass
 .R1/Rd: 78/4 A Pass
 .SC: 74% A Pass
 .MinEC: 63% A Pass
 .MOD: 86% A Pass
 .Def: 0% A Pass
 .DCD: 10/10 A Pass
 .DEC: 84% A Pass
 .MinQZ: 15 A Pass

Results of each scan:

M	i	D								
n	M	e								
S	E	R	i	C						G
C	D	e	n	M	D	O	D			r
A	G	f	S	E	O	E	D	E	Q	d
N	E	l	C	C	D	F	e	C	Z	e
=	=	=	=	=	=	=	=	=	=	=
1.	A	A	A	A	A	A	A	A	A	-> A
2.	A	A	A	A	A	A	A	A	A	-> A

Print Close

Symbology	Data	Grade	SC	DEF	MOD	DEC	UEC			
4S	0104987650627015	A(4.0)	76% A	0% A	85% A	83% A	100			
4S	0104987650627015	A(4.0)	76% A	0% A	85% A	84% A	100			
4S	0104987650627015	A(4.0)	76% A	0% A	82% A	82% A	100			
4S	0104987650627015	A(4.0)	77% A	0% A	84% A	83% A	100			
	0104987650627015	A(4.0)	77% A	0% A	83% A	81% A	100			
	0104987650627015	A(4.0)	78% A	0% A	82% A	83% A	100			
	0104987650627015	A(4.0)	78% A	0% A	83% A	80% A	100			
	0104987650627015	A(4.0)	77% A	0% A	81% A	80% A	100			
	0104987650627015	A(4.0)	78% A	0% A	83% A	79% A	100			
	0104987650627015	A(4.0)	78% A	0% A	82% A	78% A	100			
	0104987650627015	A(4.0)	77% A	0% A	82% A	75% A	100			
	0104987650627015	A(4.0)	77% A	0% A	82% A	81% A	100			
	0104987650627015	A(4.0)	77% A	0% A	83% A	73% A	100			
	0104987650627015	A(4.0)	77% A	0% A	82% A	80% A	100			
	Pri:0101049871234564	A(4.0)	74% A	0% A	86% A	84% A	100			
ECODE		F(0.0)	76% A	4% A	65% B	0% F	100			
	Pri:0101049871234564	A(4.0)	73% A	0% A	86% A	86% A	100			
ECODE		F(0.0)	74% A	4% A	46% D	0% F	100			
ECODE		F(0.0)	74% A	5% A	82% A	0% F	100			
ECODE		F(0.0)	73% A	2% A	50% C	0% F	100			
ECODE		F(0.0)	78% A	4% A	80% A	0% F	100			
ECODE		F(0.0)	76% A	4% A	77% A	0% F	100			
ECODE		F(0.0)	73% A	5% A	59% C	0% F	100			
ECODE		F(0.0)	73% A	4% A	46% D	0% F	100			
ECODE		F(0.0)	75% A	5% A	12% F	0% F	100			
ECODE		F(0.0)	74% A	5% A	87% A	0% F	100			
	Pri:0101049871234564	A(4.0)	73% A	1% A	86% A	82% A	100			
	Pri:0101049871234564	A(4.0)	74% A	0% A	85% A	85% A	100			
	Pri:0101049871234564	A(4.0)	74% A	0% A	85% A	84% A	100			
06-Sep-2007 12:04:24.7	886	1	CCA	Pri:0101049871234564	A(4.0)	74% A	0% A	86% A	79% A	100
06-Sep-2007 12:04:24.4	885	1	CCA	Pri:0101049871234564	A(4.0)	73% A	0% A	86% A	82% A	100
06-Sep-2007 12:04:24.2	884	1	CCA	Pri:0101049871234564	A(4.0)	75% A	0% A	85% A	85% A	100

ISO/ANSI 検証レポート

Database

SI Report

SS Link Flag is ON
 WG= 4%
 WG= +0.4 MIL
 Nominal X Dim = 10.7 mil

Secondary Component:

Symbology:CCA
 Encoded Composite Data:
 707082410MUNAZO01

Secondary Comp Grade: A(4.0)
 4.0/06/660

ANSI/ISO Parameter Avg Values:

.UEC:	100% A	Pass
.R1/Rd:	78/4 A	Pass
.SC:	74% A	Pass
.MinEC:	63% A	Pass
.MOD:	86% A	Pass
.Def:	0% A	Pass
.DCD:	10/10 A	Pass
.DEC:	84% A	Pass
.MinQZ:	15 A	Pass

Results of each scan:

M	i	D								
n	M	e								G
r	i	c								r
S	E	R	n	M	D	O	D			
C	D	e	f	S	E	O	E	D	E	Q
A	G	f	S	E	O	E	D	E	Q	d
N	E	l	C	C	D	F	e	C	Z	e
=	=	=	=	=	=	=	=	=	=	=
1.	A	A	A	A	A	A	A	A	A	-> A
2.	A	A	A	A	A	A	A	A	A	-> A

Print Close

Symbology	Data	Grade	SC	DEF	MOD	DEC	UEC			
4S	0104987650627015	A(4.0)	76% A	0% A	85% A	83% A	100			
4S	0104987650627015	A(4.0)	76% A	0% A	85% A	84% A	100			
4S	0104987650627015	A(4.0)	76% A	0% A	82% A	82% A	100			
4S	0104987650627015	A(4.0)	77% A	0% A	84% A	83% A	100			
	0104987650627015	A(4.0)	77% A	0% A	83% A	81% A	100			
	0104987650627015	A(4.0)	78% A	0% A	82% A	83% A	100			
	0104987650627015	A(4.0)	78% A	0% A	83% A	80% A	100			
	0104987650627015	A(4.0)	77% A	0% A	81% A	80% A	100			
	0104987650627015	A(4.0)	78% A	0% A	83% A	79% A	100			
	0104987650627015	A(4.0)	78% A	0% A	82% A	78% A	100			
	0104987650627015	A(4.0)	77% A	0% A	82% A	75% A	100			
	0104987650627015	A(4.0)	77% A	0% A	82% A	81% A	100			
	0104987650627015	A(4.0)	77% A	0% A	83% A	73% A	100			
	0104987650627015	A(4.0)	77% A	0% A	82% A	80% A	100			
	Pri:0101049871234564	A(4.0)	74% A	0% A	86% A	84% A	100			
ECODE		F(0.0)	76% A	4% A	65% B	0% F	100			
	Pri:0101049871234564	A(4.0)	73% A	0% A	86% A	86% A	100			
ECODE		F(0.0)	74% A	4% A	46% D	0% F	100			
ECODE		F(0.0)	74% A	5% A	82% A	0% F	100			
ECODE		F(0.0)	73% A	2% A	50% C	0% F	100			
ECODE		F(0.0)	78% A	4% A	80% A	0% F	100			
ECODE		F(0.0)	76% A	4% A	77% A	0% F	100			
ECODE		F(0.0)	73% A	5% A	59% C	0% F	100			
ECODE		F(0.0)	73% A	4% A	46% D	0% F	100			
ECODE		F(0.0)	75% A	5% A	12% F	0% F	100			
ECODE		F(0.0)	74% A	5% A	87% A	0% F	100			
	Pri:0101049871234564	A(4.0)	73% A	1% A	86% A	82% A	100			
	Pri:0101049871234564	A(4.0)	74% A	0% A	85% A	85% A	100			
	Pri:0101049871234564	A(4.0)	74% A	0% A	85% A	84% A	100			
	Pri:0101049871234564	A(4.0)	74% A	0% A	86% A	79% A	100			
06-Sep-2007 12:04:24.7	886	1	CCA	Pri:0101049871234564	A(4.0)	73% A	0% A	86% A	82% A	100
06-Sep-2007 12:04:24.4	885	1	CCA	Pri:0101049871234564	A(4.0)	75% A	0% A	85% A	85% A	100
06-Sep-2007 12:04:24.2	884	1	CCA	Pri:0101049871234564	A(4.0)	75% A	0% A	85% A	85% A	100

RSS Composite Code

RSS14
 DATA FIELD NAME TYPE CHECK
 01 AI 01 String=01 PASSED
 49383652601658 14Digit# NUNMS PASSED
 UCC Composite Data:
 0149383652601658
 1705073110ABCD789C

Overall Symbol Grade:A(4.0)

Primary Component:
 RSS14:014383652601658

Primary Comp Grade: A(4.0)
 4.0/06/650

ANSI/ISO Parameter AVG Values:

1. EDGE:	42	A	Pass
2. RI/Rd:	67/5	A	Pass
3. SC:	82%	A	Pass
4. MinEC:	65%	A	Pass
5. MOD:	80%	A	Pass
6. Def:	4%	A	Pass
7. DCD:	10/10	A	Pass
8. DEC:	85%	A	Pass
9. MinQZ:	N/A		Pass

Results of each scan

	Min		Dec		Grade	
Scan	EDGE	RI/Rd	SC	MinEC	MOD	Def
1.	A	A	A	A	A	A
2.	A	A	A	A	A	A
3.	A	A	A	A	A	A
4.	A	A	A	A	A	A
5.	A	A	A	A	A	A
6.	A	A	A	A	A	A
7.	A	A	A	A	A	A
8.	A	A	A	A	A	A
9.	A	A	A	A	A	A
10.	A	A	A	A	A	A

General Characteristics:

RSS14 is STACKED
 Top Row Grade: A(4.0)
 Bottom Row Grade: A(4.0)
 RSS14 Link Flag is ON
 BWG= 2%
 BWG= +0.2 MIL
 Nominal x Dim = 12.0 mil
 PCS = 94.3%
 MRD = 58% (69-11)

Secondary Component:

Decoded Composite Data:
 1705073110ABCD789C

RSS コンポジットコードの総合グレード

RSS14 スタックドシンボルの総合グレード
 4.0 (A グレード) / 06 (6MIL アバチャーサイズ) / 650 (光源波長 nm)

ANSI/ISO 各パラメータ平均グレード

- エッジの判定
- 最小/最大反射率
- シンボルコントラスト
- 最小エッジコントラスト
- 欠陥
- デコード
- デコーダヒリティー
- 最小クワイエットゾーン



- 1 回目
- 2 回目
- 3 回目
- 4 回目
- 5 回目
- 6 回目
- 7 回目
- 8 回目
- 9 回目
- 10 回目

Bar Width Growth (バー幅拡張)
 公称(X)エレメント幅
 Print Contrast Signal(PCS 値)
 =(スペース部反射率-バー部反射率)/スペース部反射率+100
 Minimum Reflectance Difference (最小反射率差)
 =(スペース部最小反射率-バー部最大反射率)*100

ANSI/ISO	Parameter	Avg	Values:	
1.	UEC:	100%	A	Pass
2.	R1/Rd:	81/6	A	Pass
3.	SC:	75%	A	Pass
4.	MinEC:	64%	A	Pass
5.	MOD:	85%	A	Pass
6.	Def:	0%	A	Pass
7.	DCD:	10/10	A	Pass
8.	DEC:	88%	A	Pass
9.	MinQZ:	>15	A	Pass

ANSI/ISO	各パラメータ平均グレード
	エッジの判定
	最小/最大反射率
	シンボルコントラスト
	最小エッジコントラスト
	欠陥
	デコード
	デコーダビリティ
	最小クワイエットゾーン

Results of each scan:

	M	i	n	D	g
S	E	R		D	g
C	D		M	e	r
A	G	f	S	C	e
N	E	i	C	D	e
=	=	=	=	=	=
1.	A	A	A	A	A
2.	A	A	A	A	A
3.	A	A	A	A	A
4.	A	A	A	A	A
5.	A	A	A	A	A
6.	A	A	A	A	A
7.	A	A	A	A	A
8.	A	A	A	A	A
9.	A	A	A	A	A
10.	A	A	A	A	A

General Characteristics:

BWG= 0%
 BWG= +0.0 MIL
 Nominal x Dim = 9.7 mil
 MRD = 58% (69-11)

Symbol Matrix Info:

PDF Decode: 10CWs
 5 Rows by 2 Cols
 unused Error Correction Grade = A
 Start/Stop ANSI/ISO Param Grade = A
 4.0/06/650

Raw PDF Codewords:

1.	424	103
2.	885	819
3.	098	320
4.	506	475
5.	162	641

- =Fixed by Error Correction
- (Decoded Wrong)
- =Filled in by Error Correction
- (Not Decoded)

(17)050103 (10)ABC123

- 1 回目
- 2 回目
- 3 回目
- 4 回目
- 5 回目
- 6 回目
- 7 回目
- 8 回目
- 9 回目
- 10 回目

(01)14912345678901

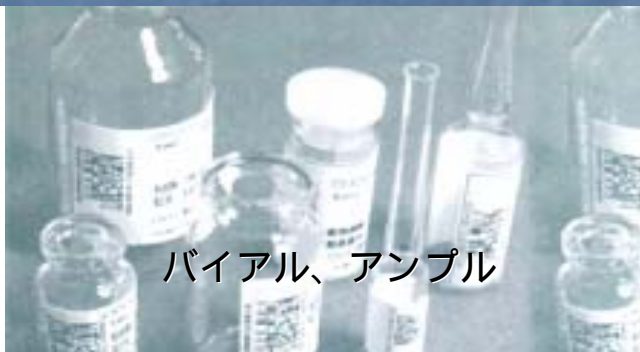
一般キャラクタ情報

Bar Width Growth (バー幅拡張)
 公称(X)エレメント幅
 Print Contrast Signal(PCS 値)
 =(スペース部反射率-バー部反射率)/スペース部反射率+100
 Minimum Reflectance Difference (最小反射率差)
 =(スペース部最小反射率-バー部最大反射率)*100
 シンボルマトリクス情報
 PDF417 シンボル コードワードが10個
 2列5行で構成
 エラー検出、訂正の有無グレード
 スタート・ストップグレード部のANSIグレード
 4.0 (A グレード) / 06 (6MIL アバチャーサイズ) / 650 (光源波長 nm)
 各2列5行のコードワード

- エラー訂正によって修正された部分に
- (無読した部分)
- エラー訂正によって書き込まれた部分
- (読取り不可)

医療・医薬品業界・包装単位別バーコード仕様

調剤包装・最小単位でのバーコード表示例 PI=0



(01)15012345678907

RSSリミテッド



(01)13112345678906(17)010615(10)A123456

RSSリミテッド合成シンボル CC-A



(01)0001 2345678905

RSS-14 スタック

(17)050103 (10)ABC123



(01)14912345678901

RSS-14 スタック合成シンボル CC-A

医療・医薬品業界・包装単位別バーコード仕様

販売包装単位のバーコード表示例 PI=1

Figure 5.5.2.3 – 1: RSS Limited Bar Code Symbol+



(01)15012345678907+



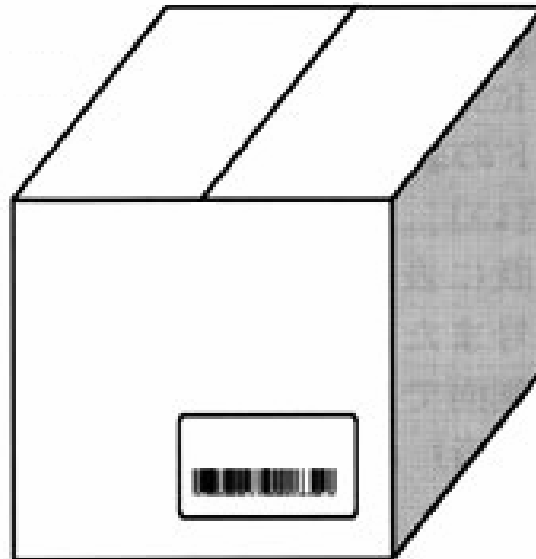
(17)050103 (10)ABC123



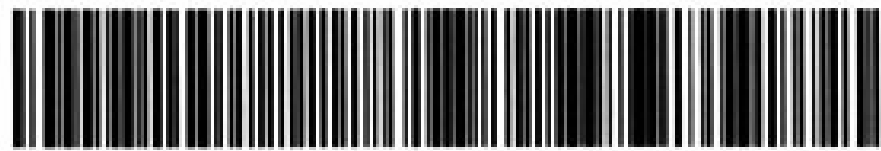
(01)14912345678901

医療・医薬品業界・包装単位別バーコード仕様

元梱包装単位のバーコード表示例 PI=2



製品名	OXOXOX 498700000001
最終有効年月日	2010.06.26
数量	12
製造番号	AB1234



(01)24987000000011(17)100626(30)12(10)AB1234

GS1-128

包装単位別使用RSSコード

単位	商品コード	製造番号 有効期限 数量	留意点
調剤包装単位	RSS Limited 又は RSS14 Stacked 調剤包装単位が販売 包装単位と同一の場 合には、両方表示。	Micro PDF417 (CC-A)	原則としてRSS Limited 表示スペース及び、読取上不 利な場合は、RSS14 Stacked。 可変情報(製造番号・有効期限・ 数量)は、合成シンボルは、Com posite CC - Aで表示。
販売包装単位			
元梱包装単位	販売包装単位が元梱包装単位と 同一の場合には、両方表示。 UCC/EAN-128(GS1-128)		商品コードと製品番号などの変 動情報があり、表示幅が10cm を超える場合は原則2段表示を 推奨する。

送信情報体系の例示

JANコード: 498712311111C/D

有効期限: 2007年1月

製造番号: AB12345

元梱入り数: 20

GTIN

パッケージインジケータPI

調剤包装単位: 0

販売包装単位: 1

元梱包装単位: 2

調剤包装単位の場合

(01)0498712300000c/d(17)070100(10)AB12345

販売包装単位の場合

(01)1498712300000c/d(17)070100(10)AB12345

元梱包装単位の場合

(01)2498712300000c/d(17)070100(30)20(10)AB12345

データコンテンツ(情報項目)

包装単位及び医療用医薬品の種類に応じ、次の通り商品コード、有効期限、製造番号及び数量を表示する。

調剤・販売・元梱包装単位の表示項目

医療用医薬品の種類	実施時期*	商品コード (01)			有効期限 (17)			製造番号 (10)			数量 (30)
調剤包装・販売包装・元梱包装											
特定生物由来製品	A										
生物由来製品	A										
内用薬(生物由来製品を除く)	B										
注射薬(生物由来製品を除く)	A										
外用薬(生物由来製品を除く)	B										

：必須表示

：任意表示

* 実施時期

A：平成20年9月(但し、特段の事情のあるものは平成21年9月まで猶予された。)

B：日薬連等によって3～5年後の表示実施を目標に包装形態ごとの技術開発を行い、その実施時期については別途当局から通知される。

X寸法 (モジュールサイズ) と シンボル高さ (Y寸法)

X寸法 (モジュールサイズ) とシンボル高さ (Y寸法)

Symbol	X寸法			最小シンボル高さ (Y寸法)			クワイエットゾーン
	最小	公称	最大	最小	公称	最大	
RSS14 Stacked	0,17mm (0,0067")	0,20mm (0,008")	0,41mm (0,016")	2,21mm (0,087")	2,64mm (0,104")	5,28mm (0,208")	無し
RSS Limited	0,17mm (0,0067")	0,20mm (0,008")	0,41mm (0,016")	1,70mm (0,067")	2,03mm (0,080")	4,07mm (0,160")	無し
RSS14 Stacked Omni directional	0,17mm (0,0067")	0,20mm (0,008")	0,41mm (0,016")	11,73mm (0,4623")	13,8mm (0,552")	28,51mm (1,104")	無し

GTIN(グローバル・トレード・アイテム・ナンバー) AI(アプリケーション識別子)について

GTIN (Global Trade Item Number) とは

(0 1) 2 4 9 1 2 3 4 5 6 7 8 9 0 7

- ・GTIN (Global Trade Item Number) は、国際標準の商品識別コードであり世界規模での電子商取引EDIに共通したデータコンテンツの標準化を図るために商品コードを14桁に統一したものであり、これは特定のバーコードシンボルを示すものではない。
 - ・GTINフォーマットには、アプリケーション識別子AIとして先頭に(01)または(02)の2桁の番号と、続くUPC-Aの11桁やJANコードの12桁の前に1桁のPI梱包識別子1桁が付加され、右端のチェックデジット1桁は再計算され14桁となる。(但し、UPCでは11桁の先頭に0を付加して12桁にしなければならない)
- また、UCC/EAN-128、RSS、ITF14のように14桁で構成されるEAN/UCC1は、それ自体がGTINとなる。
- ・EAN/UCC-14は、PI梱包識別子1桁、EANメーカーコード+商品アイテムコード=12桁、チェックデジット1桁で構成。

GTIN (Global Trade Item Number) とは

日本に於けるGTIN導入予定

2007年3月

- ・集合包装用商品コード・ITFシンボル16桁 14桁への移行開始
- ・集合包装用商品コードの商品アイテムコードと商品アイテムコード (EAN13) との不一致タイプも流通開始。

2010年3月

- ・集合包装用商品コード・ITFシンボルは14桁のみとなる。
- ・国際標準に適合したGTINアロケーション(番付ルール)ルールのみとなる。

AI (Application Identifier) アプリケーション識別子とは

アプリケーション識別子AIとは、

アプリケーション識別子AI (Application Identifier) は、該当商品の用途・属性を知るために、データの先頭に付加される2桁の番号で、現在開発したGS1 (EAN/UPC) が管理運用を行っている。
アプリケーション識別子は、ISO/IEC15418で規格化されている。

AI例: (01)または(02)	摘要: GTINコード(14桁)
(17)	賞味期限、有効期限(YMMMDDの6桁)
(30)	数量(最大8桁)
(10)	製造ロット番号(最大20桁)

アプリケーション識別子AI

分類	AI	識別子の定義・内容	フォーマット	
シリアル・ SHIPPING コンテナコード(注2) (SSCC)	00 (注1)	混載(詰合せ)段ボールに梱包番号を表示する場合、またパレット積みされた段ボール全体に梱包番号を表示する場合、さらにSCMラベルとしてASN(事前出荷明細通知)システムと連携利用する場合に設定する。	n2+n18	
グローバル・トレード アイテム・ナンバー (GTIN) (注3)	01	チェックジット1桁を除いたJAN/EANコード12桁の先頭にパッケージインデキータを設定し、チェックジット1桁を再計算した計14桁とする。米国UPCコードではチェックジットを除いたUPC11桁の先頭に前ゼロ“0”を付け、さらに左端にパッケージインデキータ1桁を設定し、チェックジット1桁を再計算した計14桁とする。	n2+n14	
	02	AI“37”(数量)とのみ併用。JANコードでは先頭に“0”を付け14桁に設定。UPCコード12桁では先頭に“00”を付けて14桁に設定。AI“01”とは併用しない。	n2+n14	
バッチ/ロットナンバー	10	企業間での追跡識別のため供給者によって設定された追跡可能な番号(ロット番号、バッチ番号、加工処理番号等)	n2+an...20	
年月日	製造年月日	11(*) (注4)	ISOのフォーマットYYMMDD (例:製造年月日“050707”)日付指定コードを指定したANSI規格 X12.3のデータエレメント番号374による。	n2+n6
	支払期限日	12(*)	支払期限日、(請求にもとづく)支払い満期日 ISOのフォーマットYYMMDD (例:支払年月日“050707”)	n2+n6
	包装年月日	13(*)	ISOのフォーマットYYMMDD (例:包装年月日“050714”)	n2+n6
	販売期限日	15(*)	ISOのフォーマットYYMMDD (例:販売期限日“051115”) Best Before / Sell By Date(Quality)	n2+n6
			推奨保証期限、有効(使用)期限、薬効期限、賞味期限など。	

PI (Package Indicator) 梱包識別子とは

梱包識別子PI (Package Indicator) は、

- ・EAN/UCC-14において商品の包装を認識するための認識番号であり、1桁の数字で表される。
- ・1～8までの8分類は、メーカーが任意に設定する包装形態を表す。
- ・但し、業界内で標準化されている場合は、業界標準の付番ルールが優先する。

PI	内容
0	使用単位、個装単位などの最小単位を示す
1～8	単一商品で、包装形態が異なる場合を示す
9	単一商品のパッケージで都度数量が異なる場合を示す

シンボル	GTIN													
	T1	T2	T3	T4	T5	T6	T7	T8	T9	T10	T11	T12	T13	T14
	PI													C/D
UCC/EAN-14	0～9	N2	N3	N4	N5	N6	N7	N8	N9	N10	N11	N12	N13	N14
EAN13	0	N1	N2	N3	N4	N5	N6	N7	N8	N9	N10	N11	N12	N13
UCC12	0	0	N1	N2	N3	N4	N5	N6	N7	N8	N9	N10	N11	N12
EAN8	0	0	0	0	0	0	N1	N2	N3	N4	N5	N6	N7	N8

PI: 梱包識別子 (Package Indicator)

C/D: チェックデジット (Check Digit)

シンボル送信データフォーマット1

送信データ例:

Je0 (01) 24912345678907(17)070100(30)20(10)AB123

- ・シンボル体系識別子: Je0
- ・AIアプリケーション識別子: 01
- ・PI梱包識別子: 2
- ・国識別コード: 49
- ・メーカーコード: 12345
- ・商品コード: 67890
- ・チェックデジット(Mod10): 7
- ・有効期限(17): YYMMDD 070100(日付け不要な場合は00)
- ・数量(30): 20
- ・製造番号(10): AB123

シンボル送信データフォーマット2

リーダーから送信されるデータ内容

]e0 (01)2491234567890**7**(17)070100(30)20(10)AB123

RSS系シンボル(RSS/UCC/EAN128)を送信するデータにはEAN13/UPC-Aシンボルの場合、**シンボル体系識別子(シンボルプリフィックスキャラクタ)**として“**]e0**”(標準AIエレメント列データ形式であるという)が、送信時にリーダーから自動的にデータの先頭に付加される。

シンボル体系識別子“]e0”に続いて、**AIアプリケーション識別子(01)**と**PI梱包識別子(2)**を含む商品コード13桁491234567890**7**が続く。

チェックデジット1桁7は、データ送信時に送信データ最終列に、シンボルプリフィックス“**0**”とAI“**01**”、PI梱包識別子“**2**”及び、EAN/UPCキャラクタ12桁を加えてあらためてmod10チェックサムで算出され“**7**”が送信データに付加されることになる。